

Especificações de Containers

O termo contêiner, em português, ou container, em inglês é um equipamento utilizado para transportar carga.

Contêiner é um recipiente de metal ou madeira, geralmente de grandes dimensões, destinado ao acondicionamento e transporte de carga em navios, trens etc. Tem como característica principal constituir hoje em dia uma unidade de carga independente, com dimensões padrão em medidas inglesas (pés). A unidade base geralmente considerada é o TEU (em inglês: twenty feet equivalent unit).



Dry 20'

Utilizado para: Carga geral não perecível de alta relação, peso e volume. Muito usado para transportar alimentos, roupas, móveis etc.

Medidas externas	Medidas internas	Entradas	Capacidade	Pesos
Comprimento: 6,058 mm	Comprimento: 5,919 mm	Largura: 2,286 mm	Total: 33 m ³	Máximo: 24,000 Kg
Largura: 2,438 mm	Largura: 2,340 mm	Altura: 2,278 mm		Tara: 2,800 Kg
Altura: 2,591 mm	Altura: 2,388 mm			Carga: 21,920 kg



Dry 40'

Utilizado para: Carga geral não perecível de alta relação, peso e volume. Muito usado para transportar alimentos, roupas, móveis etc.

Medidas externas	Medidas internas	Entradas	Capacidade	Pesos
Comprimento: 12,192 mm	Comprimento: 12,051 mm	Largura: 2,286 mm	Total: 67,3 m ³	Máximo: 30,480 Kg
Largura: 2,438 mm	Largura: 2,340 mm	Altura: 2,278 mm		Tara: 3,550 Kg
Altura: 2,591 mm	Altura: 2,380 mm			Carga: 26,930 kg

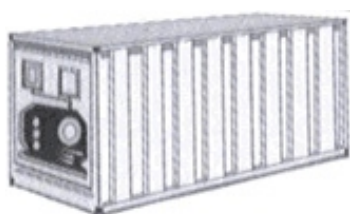


High Cube 40'

Utilizado para: São semelhantes em estrutura aos containers Dry 40', porém mais altos.

Medidas externas	Medidas internas	Entradas	Capacidade	Pesos
Comprimento: 12,192 mm	Comprimento: 12,056 mm	Largura: 2,338 mm	Total: 76,2 m ³	Máximo: 30,480 Kg
Largura: 2,438 mm	Largura: 2,347 mm	Altura: 2,585 mm		Tara: 4,150 Kg
Altura: 2,895 mm	Altura: 2,684 mm			Carga: 26,330 kg

Especificações de Containers



Refrigerado (Reefer) 20'

Utilizado para: Transporte de cargas perecíveis que precisam estar acondicionadas sob temperaturas controladas e constantes.

Medidas externas	Medidas internas	Entradas	Capacidade	Pesos
Comprimento: 6,058 mm	Comprimento: 5,498 mm	Largura: 2,270 mm	Total: 28,3 m ³	Máximo: 25,400 Kg
Largura: 2,438 mm	Largura: 2,270 mm	Altura: 2,267 mm		Tara: 3,040 Kg
Altura: 2,591 mm	Altura: 2,267 mm			Carga: 22,360 kg



Refrigerado (Reefer) 40'

Utilizado para: Transporte de cargas perecíveis que precisam estar acondicionadas sob temperaturas controladas e constantes.

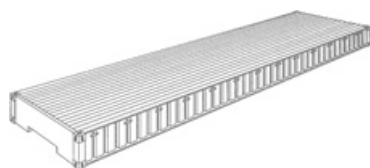
Medidas externas	Medidas internas	Entradas	Capacidade	Pesos
Comprimento: 12,192 mm	Comprimento: 11,192 mm	Largura: 2,28 mm	Total: 57,3 m ³	Máximo: 30,480 Kg
Largura: 2,438 mm	Largura: 2,286 mm	Altura: 2,195 mm		Tara: 5,200 Kg
Altura: 2,591 mm	Altura: 2,240 mm			Carga: 25,280 kg



Plataforma 20'

Utilizado para: Cargas com excesso de dimensão na largura, altura e comprimento.

Medidas externas	Medidas internas	Entradas	Capacidade	Pesos
Comprimento: 6,058 mm	Comprimento: 6,020 mm	----	Total: 29 m ³	Máximo: ----
Largura: 2,438 mm	Largura: 2,414 mm	----		Tara: ----
Altura: 226 mm	Altura: ----			Carga: ----

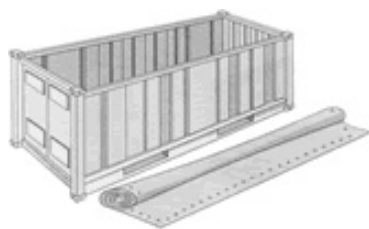


Plataforma 40'

Utilizado para: Cargas com excesso de dimensão na largura, altura e comprimento.

Medidas externas	Medidas internas	Entradas	Capacidade	Pesos
Comprimento: 12,192 mm	Comprimento: 12,150mm	Largura: ----	Total: 67 m ³	Máximo: ----
Largura: 2,438 mm	Largura: 2,290 mm	Altura: ----		Tara: ----
Altura: 628mm	Altura: ----			Carga: ----

Especificações de Containers



Open Top 20'

Utilizado para: Cargas irregulares que só podem ser carregadas por cima.

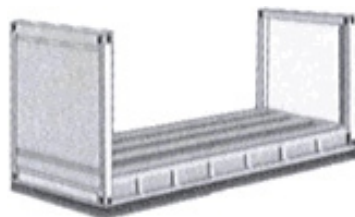
Medidas externas	Medidas internas	Entradas	Capacidade	Pesos
Comprimento: 6,058 mm	Comprimento: 5,895 mm	Largura: 2,336 mm	Total: 32,2 m ³	Máximo: 24,000 Kg
Largura: 2,438 mm	Largura: 2,340 mm	Altura: 2,233 mm		Tara: 2,050 Kg
Altura: 2,591 mm	Altura: 2,286 mm			Carga: 21,950 kg



Open Top 40'

Utilizado para: Cargas irregulares que só podem ser carregadas por cima.

Medidas externas	Medidas internas	Entradas	Capacidade	Pesos
Comprimento: 12,192 mm	Comprimento: 12,043 mm	Largura: 2,337 mm	Total: 65,6 m ³	Máximo: 30,820 Kg
Largura: 2,438 mm	Largura: 2,338 mm	Altura: 2,280 mm		Tara: 3,200 Kg
Altura: 2,591 mm	Altura: 2,272 mm			Carga: 27,020 kg



Flat Rack 20'

Utilizado para: Cargas irregulares que só podem ser carregadas por cima.

Medidas externas	Medidas internas	Entradas	Capacidade	Pesos
Comprimento: 6,058 mm	Comprimento: 5,895 mm	Largura: 2,336 mm	Total: 32,2 m ³	Máximo: 24,000 Kg
Largura: 2,438 mm	Largura: 2,340 mm	Altura: 2,233 mm		Tara: 2,050 Kg
Altura: 2,591 mm	Altura: 2,286 mm			Carga: 21,950 kg

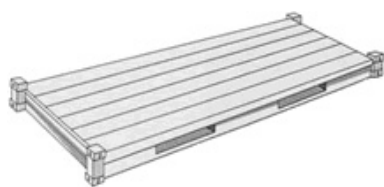


Flat Rack 40'

Utilizado para: Cargas irregulares que só podem ser carregadas por cima.

Medidas externas	Medidas internas	Entradas	Capacidade	Pesos
Comprimento: 12,192 mm	Comprimento: 11,820 mm	----	Total: 67 m ³	Máximo: 45.000 Kg
Largura: 2,438 mm	Largura: 2,148 mm	----		Tara: 5,180 Kg
Altura: 2,591 mm	Altura: 2,095 mm			Carga: 39,820 kg

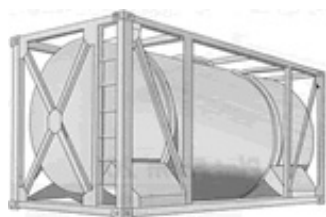
Especificações de Containers



Ventilado 20'

Utilizado para: Cargas perecíveis que precisam de renovação do ar para preservarem suas características.

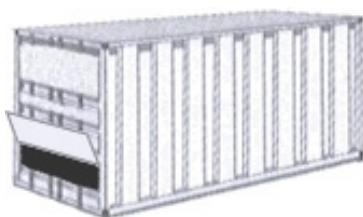
Medidas externas	Medidas internas	Entradas	Capacidade	Pesos
Comprimento: 6,058 mm	Comprimento: 5,919 mm	Largura: 9,000 mm	Total: 32,6 m ³	Máximo: 24,000 Kg
Largura: 2,438 mm	Largura: 2,323 mm	Altura: 1,000 mm		Tara: 2,650 Kg
Altura: 2,591 mm	Altura: 2,367 mm			Carga: 21,350 kg



Tanque 20'

Utilizado para: Cargas líquidas ou gasosas, perigosas ou não. Tanques com capacidades diferenciadas.

Medidas externas	Medidas internas	Entradas	Capacidade	Pesos
Comprimento: 6,058 mm	----	----	----	----
Largura: 2,438 mm	----	----		----
Altura: 2,591 mm	----	----		----



Graneleiro (Bulk) 20'

Utilizado para: Projetado para o transporte de cargas secas carregadas por abertura no teto do contêiner e descarregadas por aberturas em um dos lados do container.

Medidas externas	Medidas internas	Abertura fronta	Abertura traseira	Cubagem	Pesos
Comprimento: 6,058 mm	Comprimento: 5,838 mm	Largura: 2,114 mm	Largura: 280 mm	Total: 32,7 m ³	Máximo: 30.480 kg
Largura: 2,438 mm	Largura: 2,366 mm	Altura: 500 mm	Altura: 300 mm		Tara: 2.450 kg
Altura: 2,591 mm	Altura: 2,374 mm				Carga: 28,030 kg